

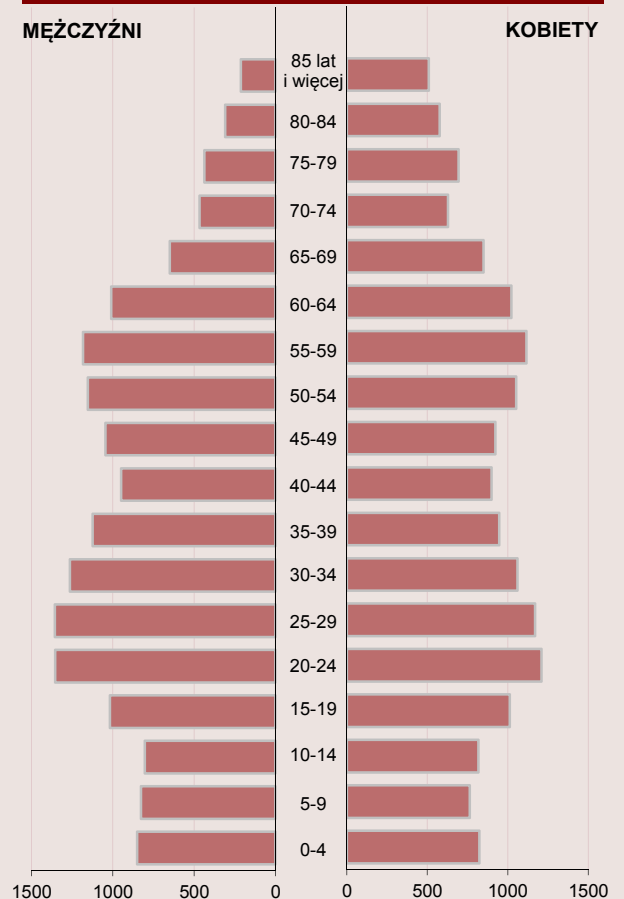
# POWIAT ŁOSICKI

2013	POWIERZCHNIA w km <sup>2</sup>	772
	GĘSTOŚĆ ZALUDNIENIA w osobach na km <sup>2</sup>	42

LUDNOŚĆ W 2013 R.			
MĘŻCZYŹNI	16021	KOBIETY	16080

WYBRANE DANE <sup>a</sup> STATYSTYCZNE	2010	2012	2013	Województwo 2013
Ludność	32743	32308	32101	5316840
Ludność w wieku nieprodukcyjnym na 100 osób w wieku produkcyjnym	63,8	62,8	62,5	60,1
Urodzenia żywe na 1000 ludności	11,6	10,0	10,0	10,4
Zgony na 1000 ludności	12,8	12,8	12,8	10,2
Przyrost naturalny na 1000 ludności	-1,2	-2,9	-2,7	0,2
Saldo migracji wewnętrznych i zagranicznych na pobyt stały na 1000 ludności	-2,9	-5,4	-4,8	2,5
Dochody ogółem budżetu powiatu na 1 mieszkańca w zł	1185	1063	1152	894
Wydatki ogółem budżetu powiatu na 1 mieszkańca w zł	1330	1065	1092	899
Liczba uczniów przypadających na 1 oddział w szkołach:				
podstawowych	13	13	13	18
gimnazjalnych	20	22	21	21
ponadgimnazjalnych	24	24	23	24
Turystyczne obiekty noclegowe <sup>d</sup>	10	13	13	483
Liczba ludności na 1 przychodnię	1637	1700	1690	2090
Mieszkania oddane do użytkowania na 10 tys. ludności	11	17	26	55
Odpady wytworzone <sup>c</sup> w t na 1 km <sup>2</sup>	2,2	1,9	1,9	189,3
Udział odpadów poddanych odzyskowi w ogólnej ilości odpadów wytworzonych <sup>c</sup> (w %)	100,0	100,0	100,0	59,2
Lesistość w %	21,5	21,7	22,5	23,0
Drogi publiczne o twardej nawierzchni na 100 km <sup>2</sup> (powiatowe i gminne)	62,8	63,8	64,5	84,2
Samochody osobowe zarejestrowane na 1000 ludności	505	561	586	553
Pracujący <sup>d</sup> na 1000 ludności	108	112	118	272
Stopa bezrobocia rejestrowanego w %	11,0	12,4	12,0	11,1
Podmioty w rejestrze REGON na 10 tys. ludności w wieku produkcyjnym	1073	1107	1129	2184

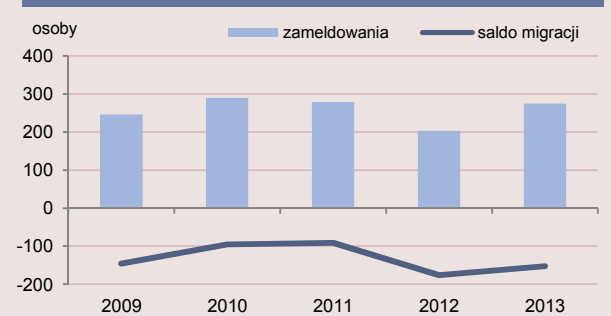
## LUDNOŚĆ WEDŁUG PŁCI I WIEKU W 2013 R.



## WYBRANE DANE DEMOGRAFICZNE W 2013 R.

	Województwo	Powiat	woj.=100
Ludność	5316840	32101	0,6
w tym miasta	3411493	7099	0,2
Urodzenia żywe	55400	322	0,6
Zgony	54260	410	0,8
Przyrost naturalny	1140	-88	x
Saldo migracji ogółem	13353	-153	x
Ludność w wieku:			
przedprodukcyjnym	984077	5984	0,6
produkcyjnym	3319937	19755	0,6
poprodukcyjnym	1012826	6362	0,6

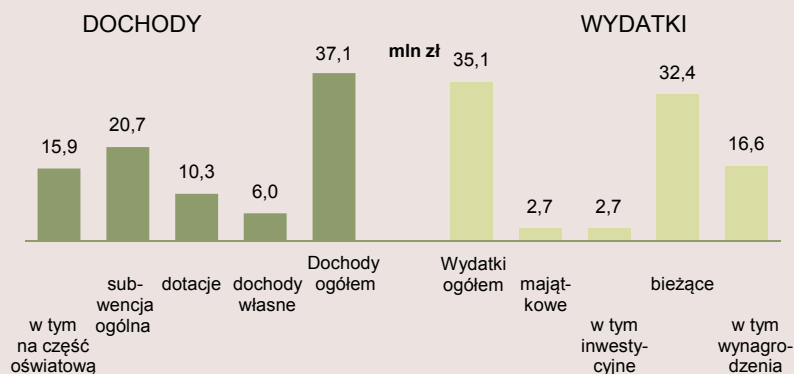
## MIGRACJE LUDNOŚCI NA POBYT STAŁY



a Dane o liczbie i strukturze ludności (stan i do przeliczeń) pochodzą z bilansu opracowanego w oparciu o wyniki NSP 2011. b Dane dotyczą obiektów posiadających 10 i więcej miejsc noclegowych; od 2012 r. łącznie z kwatarami agroturystycznymi i pokojami gościnnymi. c W ciągu roku; z wyłączeniem odpadów komunalnych. d Dane dotyczą podmiotów gospodarczych, w których liczba pracujących przekracza 9 osób, bez pracujących w gospodarstwach indywidualnych w rolnictwie.

## FINANSE PUBLICZNE

### DOCHODY I WYDATKI BUDŻETU POWIATU WEDŁUG RODZAJÓW W 2013 R.



### ŚRODKI W DOCHODACH BUDŻETU POWIATU NA FINANSOWANIE I WSPÓŁFINANSOWANIE PROGRAMÓW I PROJEKTÓW UNIJNYCH W 2013 R.



W 2013 r. dochody gmin na 1 mieszkańca w powiecie  
wyniosły **3034 zł**, przy średniej krajowej  
wynoszącej **3099 zł**.

### DOCHODY BUDŻETU POWIATU WEDŁUG DZIAŁÓW

	2010	2012	2013
	w %		
Dochody ogółem	100,0	100,0	100,0
Rolnictwo i łowiectwo	0,0	0,1	0,0
Transport i łączność	29,2	15,7	12,3
Gospodarka mieszkaniowa	0,1	0,2	0,2
Administracja publiczna	2,3	4,5	2,9
Bezpieczeństwo publiczne i ochrona przeciwpożarowa	9,4	8,7	8,9
Różne rozliczenia	45,0	52,7	56,1
Oświata i wychowanie	0,8	0,4	0,9
Pomoc społeczna i pozostałe zadania w zakresie polityki społ.	3,0	3,1	5,3
Edukacyjna opieka wychowawcza	0,2	0,1	0,1
Gospodarka komunalna i ochrona środowiska	0,4	0,3	0,2
Kultura i ochrona dziedzictwa narodowego	–	–	–
Kultura fizyczna <sup>a</sup>	0,4	1,3	0,1
Dochody od osób prawnych i od osób fizycznych	5,5	7,7	8,0
Pozostałe	3,8	5,3	5,2

<sup>a</sup> W 2010 r. nazwa działu brzmiała „Kultura fizyczna i sport”.

### WYDATKI BUDŻETU POWIATU WEDŁUG DZIAŁÓW

	2010	2012	2013
	w %		
Wydatki ogółem	100,0	100,0	100,0
Rolnictwo i łowiectwo	0,0	0,1	0,0
Transport i łączność	37,4	26,8	19,1
Gospodarka mieszkaniowa	0,0	0,0	0,0
Administracja publiczna	6,4	8,8	9,7
Bezpieczeństwo publiczne i ochrona przeciwpożarowa	8,7	8,8	9,4
Różne rozliczenia	–	–	–
Oświata i wychowanie	21,3	26,0	24,6
Pomoc społeczna i pozostałe zadania w zakresie polityki społ.	11,2	7,7	10,2
Edukacyjna opieka wychowawcza	9,8	14,4	20,5
Gospodarka komunalna i ochrona środowiska	0,2	0,0	0,0
Kultura i ochrona dziedzictwa narodowego	0,1	0,1	–
Kultura fizyczna <sup>a</sup>	0,0	0,1	0,1
Działalność usługowa	0,7	1,2	1,0
Ochrona zdrowia	3,2	4,0	3,5
Pozostałe	0,9	2,0	1,8

W 2013 r. dochody w przeliczeniu na 1 mieszkańca powiatu **wzrosły** o **8,4%** w porównaniu z rokiem poprzednim.

W 2013 r. odnotowano **wzrost** wydatków w przeliczeniu na 1 mieszkańca powiatu o **2,5%** w porównaniu z 2012 r.

### WARTOŚĆ CAŁKOWITA ORAZ DOFINANSOWANIE ZE ŚRODKÓW UNII EUROPEJSKIEJ REALIZOWANYCH UMÓW O DOFINANSOWANIE W RAMACH NARODOWYCH STRATEGICZNYCH RAM ODNIESIENIA 2007–2013 NA TERENIE POWIATU DO KOŃCA 2013 R.<sup>b</sup>

<sup>b</sup> Dane szacunkowe; miejsce realizacji projektu zgodnie z umową o dofinansowanie; dane dotyczą podpisanych umów o dofinansowanie; bez środków Programu Operacyjnego Pomoc Techniczna. <sup>c</sup> Program obejmuje obszar pięciu województw: lubelskiego, podkarpackiego, podlaskiego, świętokrzyskiego i warmińsko-mazurskiego.

	Ogółem	W tym dofinansowanie ze środków Unii Europejskiej	Na 1 mieszkańca w zł
	w mln zł		
<b>OGÓŁEM</b>	200,5	116,3	6233
Program Operacyjny Infrastruktura i Środowisko	0,0	0,0	0
Program Operacyjny Innowacyjna Gospodarka	61,4	19,0	1909
Program Operacyjny Kapitał Ludzki	49,5	42,0	1539
Program Operacyjny Rozwój Polski Wschodniej <sup>c</sup>	–	–	–
Regionalne Programy Operacyjne	89,5	55,4	2784

## INFRASTRUKTURA SPOŁECZNO-GOSPODARCZA

### SZKOLNICTWO W ROKU SZKOLNYM 2013/2014

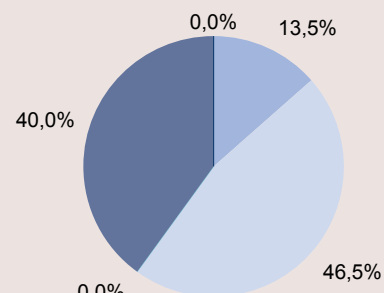
Szkoły podstawowe	23
w tym specjalne	1
Gimnazja	11
w tym specjalne	2
Szkoły ponadgimnazjalne	8
Uczniowie w szkołach:	
podstawowych	1806
w tym specjalnych	6
gimnazjalnych	1081
w tym specjalnych	54
zasadniczych szkołach zawodowych	134
liceach ogólnokształcących	556
liceach profilowanych	–
technikach i ogólnokształcących szkołach artystycznych	416
szkołach policealnych	–

Wydatki na oświatę i wychowanie stanowiły **24,6%** wydatków budżetu powiatu w 2013 r.

Liczba ludności w 2013 r. w wieku:	
7–12 lat	<b>1852</b>
13–15 lat	<b>1071</b>
16–19 lat	<b>1664</b>

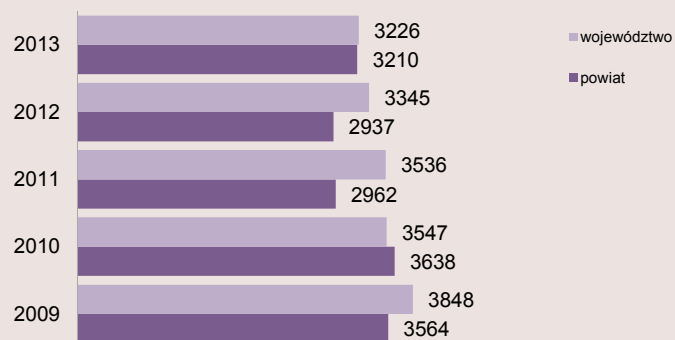
### ABSOLWENCI SZKÓŁ PONAD- GIMNAZJALNYCH WEDŁUG TYPÓW SZKÓŁ Z ROKU SZKOLNEGO 2012/2013

- zasadnicze szkoły zawodowe
- licea ogólnokształcące
- licea profilowane
- technika i ogólnokształcące szkoły artystyczne
- szkoły policealne

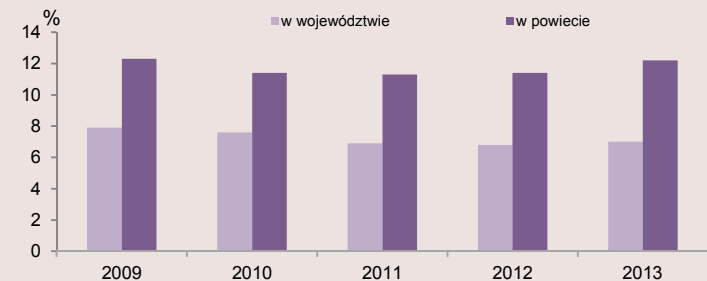


Liczba ludności w wieku 16–21 lat w 2013 r. wyniosła **2661** – co stanowiło **8%** ogółu ludności w powiecie.

### LICZBA LUDNOŚCI NA 1 APTEKĘ OGÓLNODOSTĘPNĄ



### UDZIAŁ OSÓB KORZYSTAJĄCYCH ZE ŚRODOWISKOWEJ POMOCY SPOŁECZNEJ W LUDNOŚCI OGÓŁEM



## RYNEK PRACY

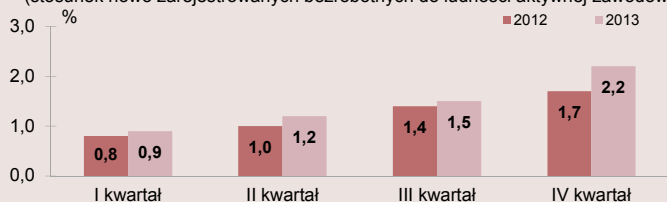
### WYBRANE DANE O RYNKU PRACY W 2013 R.

	Województwo	Powiat
Pracujący <sup>a</sup>	1446775	3783
Bezrobotni zarejestrowani	283196	1907
W % ogółu bezrobotnych zarejestrowanych:		
kobiety	47,2	44,5
osoby poniżej 25 roku życia	17,1	25,4
pozostający bez pracy dłużej niż 1 rok	42,9	36,7
Stopa bezrobocia rejestrowanego w %	11,1	12,0
Oferty pracy	2798	8

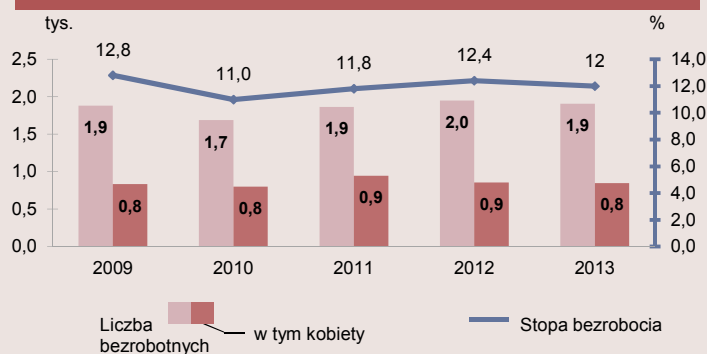
<sup>a</sup> Dane dotyczą podmiotów gospodarczych, w których liczba pracujących przekracza 9 osób; bez pracujących w gospodarstwach indywidualnych w rolnictwie.

### STOPA NAPŁYWU BEZROBOTNYCH ZAREJESTROWANYCH

(stosunek nowo zarejestrowanych bezrobotnych do ludności aktywnej zawodowo)



### BEZROBOCIE REJESTROWANE



Liczba ludności w wieku mobilnym (18–44 lata) wyniosła **12269** – czyli **62%** ludności w wieku produkcyjnym w 2013 r.

Liczba pracujących kobiet wyniosła **1959** – co stanowiło **52%** ogółu pracujących w 2013 r.

### EMISJA ZANIECZYSZCZEŃ POWIETRZA Z ZAKŁADÓW SZCZEGÓLNIIE UCIAŻLIWYCH



W 2013 r. emisja dwutlenku węgla wyniosła **24,1** tys. t i stanowiła **98,8** % ogólnej emisji zanieczyszczeń gazowych.

### STACJONARNA POMOC SPOŁECZNA W 2013 R.

	województwo	powiat
Porady podstawowej opieki zdrowotnej udzielone na 1 mieszkańca	3,6	4,9
Przychodnie	2544	19

	województwo	powiat
Placówki pomocy społecznej (z filiami)	244	–
Miejsca w placówkach	15791	–
Mieszkańcy placówek	14394	–

Wśród wydatków budżetu powiatu **10,2%** środków przeznaczono na pomoc społeczną i pozostałe zadania w zakresie polityki społecznej.

POWIAT ŁOSICKI NA TLE POZOSTAŁYCH POWIATÓW W WOJEWÓDZTWIE W 2013 R.

WYSZCZEGÓLNIENIE POWIATY I MIASTA NA PRAWACH POWIATU	Ludność na 1 km <sup>2</sup>	Kobiety na 100 męż- czyzn <sup>a</sup>	Saldo migracji na 1000 ludności	Dochody własne budżetu powiatu	Środki w do- chodach bud- żetu powiatu na finansowa- nie i współfi- nansowanie programów i projektów unijnych	Wydatki budżetu powiatu	Wydatki w dziale "Obsługa długu publiczno- go" w % wydatków ogółem budżetu powiatu <sup>a</sup>	Czytelnicy bibliotek publicznych na 1000 ludności	Turystyczne obiekty noclegowe		Mieszka- nia oddane do użytkowa- nia na 10 tys. miesz- kańców	Przeciętna powierz- chnia użyt- kowa 1 miesz- kania w zasobach mieszka- niowych	Odsetek ludności korzystającej z instalacji			Stopa bezro- boicia rejestr- wanego <sup>a</sup>	Podmioty w rejestrze REGON na 10 tys. ludności	Targo- wiska stałe
									obiekty	udzielone noclegi			wodocią- gowej	kanaliza- cyjnej	gazowej			
białobrzeski	34	2	27	31	17	32	11	40	32	36	32	17	38	40	24	17	21	30
ciechanowski	19	20	28	15	12	18	27	10	18	25	26	33	7	14	15	26	20	24
garwoliński	20	15	21	34	23	21	24	21	10	13	22	6	30	30	18	18	31	3
gostyniński	23	28	21	20	25	13	42	28	40	37	37	36	12	22	36	37	27	40
grodziski	9	33	2	9	39	34	25	10	24	24	7	5	14	11	10	3	6	40
grójecki	22	20	13	21	35	29	40	31	15	14	18	22	37	25	13	4	17	9
kozienski	24	6	25	17	18	23	13	14	20	22	20	31	29	10	19	31	35	24
legionowski	7	30	5	11	37	36	1	9	5	2	2	9	36	7	7	20	5	33
lipski	38	6	36	24	14	8	4	17	40	42	39	25	40	42	-	24	24	30
<b>ŁOSICKI</b>	<b>41</b>	<b>4</b>	<b>38</b>	<b>37</b>	<b>15</b>	<b>11</b>	<b>23</b>	<b>38</b>	<b>10</b>	<b>21</b>	<b>33</b>	<b>13</b>	<b>13</b>	<b>27</b>	<b>29</b>	<b>10</b>	<b>30</b>	<b>17</b>
makowski	39	6	31	35	9	17	15	30	32	38	28	15	32	36	38	39	22	17
miński	14	26	8	19	26	33	3	4	10	11	10	26	28	19	20	12	16	3
mławski	27	24	26	38	29	24	10	35	32	32	12	29	6	21	16	20	33	2
nowodworski	16	26	9	18	32	41	28	13	13	16	8	35	24	16	23	13	15	11
ostrołęcki	41	1	12	41	38	26	29	40	24	30	17	2	42	41	28	30	41	17
ostrowski	31	15	29	39	24	37	14	20	24	19	42	23	27	26	32	26	18	13
otwocki	12	33	10	10	30	12	31	12	15	5	15	16	35	13	12	7	7	9
piaseczyński	8	33	1	6	42	20	37	25	2	7	6	3	8	8	9	4	3	24
płocki	29	6	11	13	16	30	19	33	2	9	14	4	20	38	31	32	39	3
płoński	25	20	18	33	20	25	7	23	19	18	21	30	21	31	21	29	28	13
pruszkowski	6	38	6	8	41	38	22	7	2	3	27	9	26	6	1	6	2	24

Ze względu na charakter publikacji pominięto wyjaśnienia, szczegółowe uwagi i notki dotyczące metodyki, źródła informacji itp. zamieszczane w innych publikacjach Urzędu Statystycznego. Ze względu na elektroniczną technikę przetwarzania danych, w niektórych przypadkach sumy składników mogą się różnić od podanych wielkości „ogółem”. Niektóre informacje za ostatni rok zostały podane na podstawie danych nieostatecznych i mogą ulec zmianie w następnym publikacjach.

POWIAT ŁOSICKI NA TLE POZOSTAŁYCH POWIATÓW W WOJEWÓDZTWIE W 2013 R. (DOK.)

WYSZCZEGÓLNIENIE POWIATY I MIASTA NA PRAWACH POWIATU	Ludność na 1 km <sup>2</sup>	Kobiety na 100 męż- czyzn <sup>a</sup>	Saldo migracji na 1000 ludności	Dochody własne budżetu powiatu	Środki w do- chodach bud- żetu powiatu na finansowa- nie i współfi- nansowanie programów i projektów unijnych	Wydatki budżetu powiatu	Wydatki w dziale "Obsługa długu publiczno- go" w % wydatków ogółem budżetu powiatu <sup>a</sup>	Czytelnicy bibliotek publicz- nych na 1000 ludności	Turystyczne obiekty noclegowe		Mieszka- nia oddane do użytkowa- nia na 10 tys. miesz- kańców	Przeciętna powierz- chnia użyt- kowa 1 miesz- kania w zasobach mieszka- niowych	Odsetek ludności korzystającej z instalacji			Stopa bezro- bocia rejestr- wanego <sup>a</sup>	Podmioty w rejestrze REGON na 10 tys. ludności	Targo- wiska stałe
									obiekty	udzielone noclegi			wodocią- gowej	kanaliza- cyjnej	gazowej			
PRZASNYSKI	39	4	40	27	6	9	6	36	30	33	35	20	17	20	40	28	33	17
PRZYSUSKI	33	6	34	40	7	6	12	15	37	34	41	32	34	33	38	40	38	40
PUŁTUSKI	29	15	16	12	11	7	21	17	37	23	9	14	18	23	26	35	23	33
RADOMSKI	17	6	13	30	34	35	8	31	13	29	16	19	16	29	22	41	32	11
SIEDLECKI	35	3	20	42	40	42	2	39	24	31	30	7	31	39	27	13	37	33
SIERPECKI	27	24	30	26	22	22	35	8	20	35	31	28	9	24	33	38	40	30
SOCHACZEWSKI	15	28	15	22	31	31	16	16	32	26	36	27	10	18	37	8	14	13
SOKOŁOWSKI	37	15	37	25	8	16	33	29	24	39	38	20	23	27	35	11	25	17
SZYDŁOWIECKI	18	6	33	28	27	27	17	37	20	20	23	34	18	34	25	42	25	17
WARSZAWSKI ZACHODNI	11	30	3	7	33	15	18	27	6	6	3	1	32	15	6	2	4	24
WĘGROWSKI	32	6	31	32	36	28	34	33	24	27	25	24	25	32	34	19	29	13
WOŁOMIŃSKI	10	30	4	16	19	40	26	17	7	12	4	11	39	11	8	25	8	8
WYSZKOWSKI	20	15	19	23	10	10	5	25	30	15	19	12	22	17	17	16	19	33
ZWOLEŃSKI	25	6	24	29	4	19	20	6	40	41	24	18	41	35	29	33	42	33
ŻUROMIŃSKI	36	20	41	36	21	14	9	42	37	40	40	8	11	37	40	36	36	33
ŻYRARDOWSKI	13	33	17	14	28	39	36	23	15	8	11	38	14	9	14	23	11	24
M.OSTROŁĘKA	4	33	42	3	13	3	32	5	32	28	13	37	5	3	4	22	10	33
M.PŁOCK	5	40	35	2	5	2	38	1	7	10	29	41	1	5	11	15	13	17
M.RADOM	3	38	38	5	2	5	30	22	7	4	34	40	4	4	3	34	9	6
M.SIEDLCE	2	40	21	4	3	4	41	3	20	17	1	39	2	2	2	9	12	6
M.ST. WARSZAWA	1	42	7	1	1	1	39	1	1	1	5	42	3	1	5	1	1	1

Ze względu na charakter publikacji pominięto wyjaśnienia, szczególne uwagi i notki dotyczące metodyki, źródła informacji itp. zamieszczone w innych publikacjach Urzędu Statystycznego. Ze względu na elektroniczną technikę przetwarzania danych, w niektórych przypadkach sumy składników mogą się różnić od podanych wielkości „ogółem”. Niektóre informacje za ostatni rok zostały podane na podstawie danych nieostatecznych i mogą ulec zmianie w następnym publikacjach.